



# PRODUKTGUIDE

Sondenæring for voksne

# Bruk av sondenæring

Alle sondenæring er et næringsmiddel til spesielle medisinske formål og er ernæringsmessig fullverdig. Næringstilførsel via sonde er et alternativ når mage- og tarmkanalen fungerer som vanlig, men sykdom eller funksjonshindringer påvirker evnen å innta mat per os. Brukes i samråd med lege eller klinisk ernæringsfysiolog.

**Bruksområde: Voksne** (Peptamen® Neutral, Peptamen® HN, Peptamen® AF, Peptamen® Intense, Novasource® GI Control og Novasource® GI Advance). **Voksne og barn fra 3 års alder** (Isosource® Standard/Standard Fibre, Isosource® Protein/Protein Fibre, Isosource® Energy/Energy Fibre og Isosource® Mix).

Kontrollér alltid informasjonen på emballasjen før bruk.

## OPPBEVARING / HENGETID

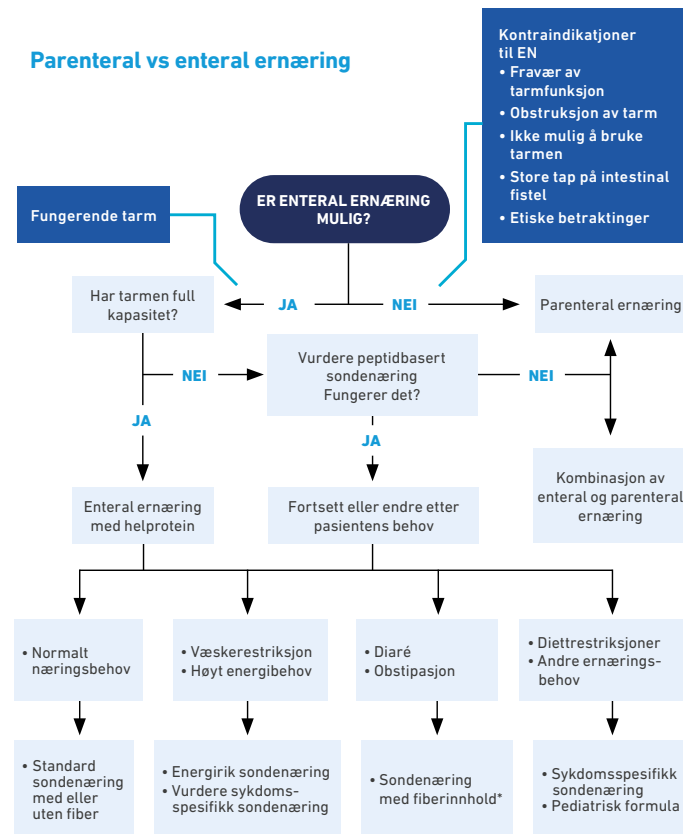
Uåpnet forpakning oppbevares svalt og tørt. Sammenkoblet med ernæringssett administreres produktet innen 24 timer. Åpnet flaske med korken på kan oppbevares i kjøleskap og brukes innen 24 timer.

Alle sondenæring er fra Nestlé Health Science er glutenfrie.

Kontrollér alltid informasjonen på emballasjen før bruk.

Produktet er næringsmiddel til spesielle medisinske formål og kan foreskrives på blå resept.

## Parenteral vs enteral ernæring



# ISOSOURCE®

## ISOSOURCE® STANDARD/STANDARD FIBRE

Isosource® standardsondenæring finnes både med og uten fiber. Begge sondenæringene inneholder tilsatt fiskeolje med de essensielle fettsyrene EPA og DHA, som blant annet er viktig for immunforsvaret.<sup>1</sup>

20% av fettene er MCT-fett for å lette absorpsjonen.<sup>2</sup> Isosource® Standard Fibre inneholder også ISO 50, en fiberblanding av 50% løselige og 50% uløselige fibre, for prebiotisk effekt og forbedret peristaltikk.<sup>3</sup>



### NÆRINGSFAKTA per 100 ml

**Energi** 100/103\* kcal

**Fett** 30 E% eller 3,4 g

**Karbohydrat** 54/52\* E% eller 13,5 g

**Fiber** 0/3\* E% eller 1,5\* g

**Protein** 16/15\* E% eller 3,9 g

**Laktose** <0,05 g

## ISOSOURCE® ENERGY/ENERGY FIBRE

Isosource® Energy sondenæring finnes med eller uten fiber. Begge sondenæringene inneholder tilsatt fiskeolje med de essensielle fettsyrene EPA og DHA, som blant annet er viktig for immunforsvaret.<sup>1</sup> 20% av fettene er MCT-fett for å lette absorpsjonen.<sup>2</sup>

Isosource® Energi Fiber inneholder også ISO 50, en fiberblanding av 50% løselige og 50% uløselige fibre, for prebiotisk effekt og forbedret peristaltikk.<sup>3</sup>



### NÆRINGSFAKTA per 100 ml

**Energi** 157/160\* kcal

**Fett** 35 E% eller 6,2 g

**Karbohydrat** 49/48\* E% eller 19,3 g

**Fiber** 0/2\* E% eller 0/1,5\* g

**Protein** 16/15\* E% eller 6,1 g

**Laktose** <0,05 g

## ISOSOURCE® PROTEIN/PROTEIN FIBRE

Isosource® Protein sondenæring finnes både med og uten fiber. Begge sondenæringene inneholder tilsatt fiskeolje med de essensielle fettsyrene EPA og DHA, som blant annet er viktig for immunforsvaret.<sup>1</sup> 20% av fettene er MCT-fett for å lette absorpsjonen.<sup>2</sup>

Isosource® Protein Fibre inneholder også ISO 50, en fiberblanding av 50% løselige og 50% uløselige fibre, for prebiotisk effekt og forbedret peristaltikk.<sup>3</sup>



### NÆRINGSFAKTA per 100 ml

**Energi** 130/133\* kcal

**Fett** 30 E% eller 4,4 g

**Karbohydrat** 49/48\* E% eller 16 g

**Fiber** 0/2\* E% eller 0/1,5\* g

**Protein** 21/20\* E% eller 6,7 g

**Laktose** <0,05 g

## ISOSOURCE® MIX

Isosource® Mix er en sondenæring som etterligner vanlig mat i så stor grad som mulig. Protein og fiber kommer blant annet fra kylling,\* erter,\* bønner,\* ferskenpuré og appelsinjuice fra konsentrat, råvarer som magen kjenner igjen. Erfaring viser at sondenæring basert på ekte mat kan gi forbedret toleranse.<sup>4</sup>



\*rehydrert kylling og rehydrerte grønnsaker

### NÆRINGSFAKTA per 100 ml

**Energi** 109 kcal

**Fett** 30 E% eller 3,7 g

**Karbohydrat** 51 E% eller 14 g

**Fiber** 3 E% eller 1,4 g

**Protein** 16 E% eller 4,4 g

**Laktose** <0,50 g

**NÆRINGSINNHOLD per 100 ml**

|                             |                          | IsoSource® Standard | IsoSource® Standard Fibre | IsoSource® Mix | IsoSource® Protein | IsoSource® Protein Fibre |
|-----------------------------|--------------------------|---------------------|---------------------------|----------------|--------------------|--------------------------|
| <b>Energi</b>               | kcal                     | 100                 | 103                       | 109            | 130                | 133                      |
|                             | kJ                       | 422                 | 434                       | 461            | 549                | 561                      |
| <b>Fett</b>                 | g (E%)                   | 3,4 (30)            | 3,4 (30)                  | 3,7 (30)       | 4,4 (30)           | 4,4 (30)                 |
| hvorav mettet               | g                        | 1,2                 | 1,2                       | 1,6            | 1,3                | 1,4                      |
| hvorav MCT                  | g                        | 0,70                | 0,70                      | 0,70           | 0,88               | 0,88                     |
| hvorav enumettet            | g                        | 1,5                 | 1,5                       | 1,4            | 2,1                | 2,0                      |
| hvorav flerumettet          | g                        | 0,7                 | 0,70                      | 0,70           | 1,0                | 1,0                      |
| <b>Karbohydrat</b>          | g (E%)                   | 13,5 (54)           | 13,5 (52)                 | 14 (51)        | 16 (48)            | 16 (48)                  |
| hvorav sukkerarter          | g                        | 1,2                 | 1,2                       | 1,4            | 1,4                | 1,5                      |
| hvorav laktose              | g                        | <0,05               | <0,05                     | <0,5           | <0,05              | <0,05                    |
| <b>Fiber</b>                | g (E%)                   | 0 (0)               | 1,5 (3)                   | 1,4 (3)        | 0                  | 1,5 (2)                  |
| <b>Protein</b>              | g (E%)                   | 3,9 (16)            | 3,9 (15)                  | 4,4 (16)       | 6,7 (21)           | 6,7 (20)                 |
| <b>MINERALER</b>            |                          |                     |                           |                |                    |                          |
| Natrium                     | mg                       | 80                  | 80                        | 100            | 90                 | 120                      |
| Klorid                      | mg                       | 75                  | 100                       | 85             | 70                 | 75                       |
| Kalium                      | mg                       | 135                 | 135                       | 130            | 150                | 120                      |
| Kalsium                     | mg                       | 70                  | 70                        | 80             | 100                | 90                       |
| Fosfor                      | mg                       | 60                  | 60                        | 70             | 75                 | 75                       |
| Magnesium                   | mg                       | 17                  | 17                        | 18             | 12                 | 14                       |
| Jern                        | mg                       | 1,1                 | 1,1                       | 1,5            | 1,1                | 1,1                      |
| Sink                        | mg                       | 1,1                 | 1,1                       | 1,2            | 1,1                | 1,1                      |
| Kobber                      | mg                       | 0,17                | 0,17                      | 0,19           | 0,17               | 0,17                     |
| Mangan                      | mg                       | 0,24                | 0,24                      | 0,29           | 0,30               | 0,30                     |
| Fluorid                     | mg                       | 0,13                | 0,13                      | 0,15           | 0,16               | 0,16                     |
| Selen                       | µg                       | 7,0                 | 7,0                       | 8,2            | 8,5                | 8,5                      |
| Krom                        | µg                       | 11                  | 11                        | 11             | 11                 | 11                       |
| Molybden                    | µg                       | 13                  | 13                        | 14             | 13                 | 13                       |
| Jod                         | µg                       | 16                  | 16                        | 17             | 19                 | 19                       |
| <b>VITAMINER</b>            |                          |                     |                           |                |                    |                          |
| Vitamin A                   | µg                       | 110                 | 110                       | 130            | 140                | 140                      |
| Vitamin D                   | µg                       | 1,5                 | 1,5                       | 1,6            | 1,8                | 1,8                      |
| Vitamin E                   | mg                       | 1,6                 | 1,6                       | 2,0            | 1,9                | 1,9                      |
| Vitamin K                   | µg                       | 7,0                 | 7,0                       | 8,5            | 9,0                | 9,0                      |
| Vitamin C                   | mg                       | 11                  | 11                        | 11             | 14                 | 14                       |
| Tiamin                      | mg                       | 0,14                | 0,14                      | 0,16           | 0,19               | 0,19                     |
| Riboflavin                  | mg                       | 0,17                | 0,17                      | 0,19           | 0,23               | 0,23                     |
| Niacin                      | mg NE                    | 1,7                 | 1,6                       | 2,2            | 2,5                | 2,5                      |
| Vitamin B6                  | mg                       | 0,17                | 0,17                      | 0,2            | 0,25               | 0,25                     |
| Folsyre                     | µg                       | 29                  | 29                        | 31             | 37                 | 37                       |
| Vitamin B12                 | µg                       | 0,38                | 0,38                      | 0,37           | 0,6                | 0,6                      |
| Pantotensyre                | mg                       | 0,6                 | 0,6                       | 0,80           | 0,72               | 0,75                     |
| Biotin                      | µg                       | 4,6                 | 4,6                       | 5,5            | 5,8                | 5,8                      |
| <b>ANDRE NÆRINGSSTOFFER</b> |                          |                     |                           |                |                    |                          |
| Omega-3                     | g                        | 0,16                | 0,15                      | 0,13           | 0,18               | 0,18                     |
| Kolin                       | mg                       | 38                  | 38                        | 42             | 50                 | 50                       |
| Osmolaritet                 | mOsm/L                   | 239                 | 266                       | 315            | 283                | 311                      |
| Osmolalitet                 | mOsm/kg H <sub>2</sub> O | 240                 | 275                       | 380            | 350                | 395                      |
| Vann                        | g/100 ml                 | 86                  | 85                        | 84             | 81                 | 79                       |

| IsoSource® Energy | IsoSource® Energy Fibre | Peptamen® Neutral | Peptamen® HN | Peptamen® AF | Peptamen® Intense | Novasource® GI Control | Novasource® GI Advance |
|-------------------|-------------------------|-------------------|--------------|--------------|-------------------|------------------------|------------------------|
| 157               | 160                     | 100               | 133          | 152          | 100               | 115                    | 155                    |
| 661               | 673                     | 421               | 559          | 638          | 420               | 462                    | 652                    |
| 6,2 (35)          | 6,2 (35)                | 3,7 (33)          | 4,9 (33)     | 6,5 (38)     | 3,7 (34)          | 3,5 (28)               | 4,7 (27)               |
| 2,0               | 2,0                     | 2,6               | 3,4          | 3,8          | 2,2               | 1,3                    | 1,5                    |
| 1,2               | 1,2                     | 2,6               | 3,4          | 3,4          | 1,8               | 0,72                   | 0,9                    |
| 2,8               | 2,9                     | 0,22              | 0,45         | 0,65         | 0,58              | 1,5                    | 1,9                    |
| 1,4               | 1,3                     | 0,50              | 0,55         | 1,2          | 0,49              | 0,70                   | 1,2                    |
| 19,3 (49)         | 19,3 (48)               | 12,7 (51)         | 15,6 (47)    | 14 (37)      | 7,3 (29)          | 14,5 (53)              | 17,5 (45)              |
| 1,7               | 1,9                     | 0,48              | 1,4          | 1,4          | 0,75              | 1,3                    | 1,8                    |
| <0,05             | <0,05                   | <0,20             | <0,30        | <0,30        | <0,50             | <0,5                   | ≤0,5                   |
| 0 (0)             | 1,5 (2)                 | 0 (0)             | 0 (0)        | 0 (0)        | 0 (0)             | 2,1 (4)                | 2,2 (3)                |
| 6,1 (16)          | 6,1 (15)                | 4,0 (16)          | 6,6 (20)     | 9,4 (25)     | 9,3 (37)          | 4,1 (15)               | 9,6 (25)               |
| 120               | 120                     | 74                | 90           | 130          | 100               | 70                     | 67                     |
| 105               | 100                     | 67                | 60           | 55           | 38                | 100                    | 80                     |
| 190               | 190                     | 115               | 180          | 270          | 177               | 155                    | 177                    |
| 110               | 110                     | 50                | 75           | 100          | 63                | 100                    | 105                    |
| 90                | 80                      | 50                | 75           | 60           | 46                | 65                     | 100                    |
| 18                | 18                      | 20                | 27           | 30           | 17                | 14                     | 21                     |
| 1,6               | 1,6                     | 1,1               | 1,6          | 1,6          | 1,6               | 1,2                    | 1,7                    |
| 1,5               | 1,5                     | 1,0               | 1,5          | 1,5          | 1,3               | 1,1                    | 1,8                    |
| 0,24              | 0,24                    | 0,11              | 0,17         | 0,18         | 0,17              | 0,17                   | 0,24                   |
| 0,36              | 0,36                    | 0,23              | 0,30         | 0,34         | 0,14              | 0,26                   | 0,36                   |
| 0,21              | 0,21                    | 0,09              | 0,16         | 0,16         | 0,16              | 0,11                   | 0,16                   |
| 10                | 10                      | 6,3               | 8,6          | 10           | 8,0               | 7,0                    | 10                     |
| 15                | 15                      | 6,5               | 8,5          | 9,0          | 6,0               | 11                     | 15                     |
| 18                | 18                      | 11                | 16           | 25           | 17                | 13                     | 18                     |
| 23                | 23                      | 14                | 18           | 20           | 12                | 17                     | 22                     |
| 170               | 170                     | 119               | 150          | 170          | 65                | 125                    | 170                    |
| 2,2               | 2,2                     | 1,1               | 1,8          | 1,7          | 1,4               | 1,7                    | 2,2                    |
| 2,6               | 2,6                     | 1,5               | 2,3          | 2,9          | 1,4               | 1,7                    | 2,7                    |
| 12                | 12                      | 6,6               | 9,0          | 9,9          | 4,4               | 7,8                    | 11                     |
| 16                | 16                      | 14                | 18           | 18           | 8,0               | 11                     | 19                     |
| 0,24              | 0,24                    | 0,15              | 0,23         | 0,28         | 0,10              | 0,16                   | 0,25                   |
| 0,27              | 0,27                    | 0,15              | 0,22         | 0,22         | 0,13              | 0,19                   | 0,27                   |
| 2,7               | 2,7                     | 2,2               | 3,3          | 4,0          | 3,0               | 2,2                    | 3,1                    |
| 0,28              | 0,28                    | 0,21              | 0,30         | 0,29         | 0,17              | 0,21                   | 0,28                   |
| 45                | 45                      | 28                | 43           | 40           | 30                | 32                     | 45                     |
| 0,58              | 0,58                    | 0,25              | 0,40         | 0,45         | 0,29              | 0,40                   | 0,7                    |
| 0,86              | 0,90                    | 0,65              | 0,96         | 0,94         | 0,45              | 0,70                   | 0,8                    |
| 7,0               | 7,0                     | 3,6               | 5,5          | 5,4          | 3,0               | 5,5                    | 7,0                    |
| 0,29              | 0,26                    | 0,06              | 0,08         | 0,36         | 0,20              | 0,11                   | 0,3                    |
| 60                | 60                      | 21                | 35           | -            | 67                | 42                     | 57                     |
| 372               | 411                     | 220               | 350          | 425          | 278               | 285                    | 335                    |
| 485               | 550                     | 280               | 450          | 550          | 334               | 344                    | 423                    |
| 77                | 76                      | 85,3              | 80           | 78           | 83                | 83                     | 75                     |

# PEPTAMEN®

## PEPTAMEN® NEUTRAL

Peptamen® Neutral er en veldokumentert sonde-næring og som har en spesifikk sammensetning som alle de øvrige peptamenproduktene. Den er utviklet for å imøtekomme spesielle behov hos pasienter med nedsatt gastrointestinal funksjon og malabsorpsjon. Peptamen® Neutral består av 100% myse som er hydrolysert og 70% av fettene består av MCT for en god absorpsjon og fordøyelse.<sup>1-5</sup>



### NÆRINGSFAKTA per 100 ml

|                                       |                                  |
|---------------------------------------|----------------------------------|
| <b>Energi</b> 100 kcal                | <b>Fiber</b> 0 g                 |
| <b>Fett</b> 33 E% eller 3,7 g         | <b>Protein</b> 16 E% eller 4,0 g |
| <b>Karbohydrat</b> 51 E% eller 12,7 g | <b>Laktose</b> <0,20 g           |

## PEPTAMEN® HN

Peptamen® HN, High Nitrogen, er spesielt egnet til pasienter med forhøyet proteinbehov og samtidig nedsatt gastrointestinal funksjon. Peptamen® HN består av 100% myse som er hydrolysert og 70% av fettene er MCT for god absorpsjon og fordøyelse.<sup>1-8</sup>



### NÆRINGSFAKTA per 100 ml

|                                       |                                  |
|---------------------------------------|----------------------------------|
| <b>Energi</b> 133 kcal                | <b>Fiber</b> 0 g                 |
| <b>Fett</b> 33 E% eller 4,9 g         | <b>Protein</b> 20 E% eller 6,6 g |
| <b>Karbohydrat</b> 47 E% eller 15,6 g | <b>Laktose</b> <0,30 g           |

## PEPTAMEN® AF

Peptamen® AF er skreddersydd for å imøtekomme intensivpasientens metabolske behov etter den akutte fasen. Peptamen® AF passer pasienter som fortsatt har et høyt proteinbehov men der energitilintaket bør økes for å unngå proteolyse. Peptamen® AF består av 100% myse som er hydrolysert og 50% av fettene består av MCT som forbedrer absorpsjonen gjennom sin peptidsammensetning.<sup>3-5</sup>



### NÆRINGSFAKTA per 100 ml

|                                     |                                  |
|-------------------------------------|----------------------------------|
| <b>Energi</b> 152 kcal              | <b>Fiber</b> 0 g                 |
| <b>Fett</b> 38 E% eller 6,5 g       | <b>Protein</b> 25 E% eller 9,4 g |
| <b>Karbohydrat</b> 37 E% eller 14 g | <b>Laktose</b> <0,30 g           |

## PEPTAMEN® INTENSE

Peptamen® Intense er skreddersydd for å møte de metabolske behovene til intensivpasienter. Kombinasjonen av høyt proteininnhold og lavt karbohydratinnhold gir riktig sammensetning av protein og energi. Dette gir raskere tilfriskning<sup>1</sup> og forbedret klinisk resultat hos intensivpasienter.<sup>2-4</sup> Peptamen® Intense består av 100% myse som er hydrolysert og 50% av fettene er MCT for god absorpsjon og fordøyelse.<sup>1-8</sup>



### NÆRINGSFAKTA per 100 ml

|                                      |                                  |
|--------------------------------------|----------------------------------|
| <b>Energi</b> 100 kcal               | <b>Fiber</b> 0 g                 |
| <b>Fett</b> 34 E% eller 3,7 g        | <b>Protein</b> 37 E% eller 9,3 g |
| <b>Karbohydrat</b> 29 E% eller 7,3 g | <b>Laktose</b> <0,50 g           |

# NOVASOURCE®

## NOVASOURCE® GI CONTROL

Novasource® GI (Gastro Intestinal) Control er en sondenæring som inneholder det løselige PHGG fiberet (Partielt Hydrolysert Guargummi), som er meget effektivt ved diaré. Kliniske studier,<sup>1-7</sup> viser at diaré reduseres ved bruk av sondenæring som inneholder PHGG.



### NÆRINGSFAKTA per 100 ml

**Energi** 115 kcal

**Fett** 28 E% eller 3,5 g

**Karbohydrat** 53 E% eller 14,5 g

**Fiber** 4 E% eller 2,1 g

**Protein** 15 E% eller 4,1 g

**Laktose** ≤0,5 g

## NOVASOURCE® GI ADVANCE

Novasource® GI (Gastro Intestinal) Advance er en energi- og proteinrik sondenæring som inneholder det løselige fiberet PHGG (Partielt Hydrolysert guargummi) som er meget effektivt ved diaré. Kliniske studier,<sup>1-7</sup> viser at diaré reduseres ved bruk av sondenæring som inneholder PHGG.



### NÆRINGSFAKTA per 100 ml

**Energi** 155 kcal

**Fett** 27 E% eller 4,7 g

**Karbohydrat** 45 E% eller 17,5 g

**Fiber** 3 E% eller 2,2 g

**Protein** 25 E% eller 9,6 g

**Laktose** ≤0,5 g

## REFERANSER:

### Isosource®

**1.** Calder P.C. Am J Clin Nutr 2006;83;(Suppl.):1505S-1519S. **2.** McClave et al. Journal of Parenteral and Enteral Nutrition 1997; 21: 014-020. **3.** Van de Wiele T, et al. Journal of Applied Microbiology 2007;102:452-460. **4.** Hurt RT, et al. Blenderized Tube Feeding Use in Adult Home Enteral Nutrition Patients. Nutr Clin Pract. 2015;30(6):824-829.

### Peptamen® Neutral

**1.** McClave SA et al. Comparison of the safety of early enteral vs parenteral nutrition in mild acute pancreatitis. Journal of Parenteral and Enteral Nutrition. 1997;21:14-20. **2.** Tiengou LE et al. Semi-Elemental Formula or Polymeric Formula: Is There a Better Choice for Enteral Nutrition in Acute Pancreatitis? Randomized Comparative Study Journal of Parenteral and Enteral Nutrition. 2006;30(2):1-5. **3.** Dickerson RN. Nutrients 2016;8(4):226. **4.** Jahan-Mihan A, et al. Nutrients 2011;3(5):doi:10.3390/nu3050574. **5.** Alexander DD, et al. World J Gastrointest Pharmacol Ther 2016; 7(2):306-319. **6.** Liu MY, et al. World J Gastrointest Surg 2016; 8(10):700-705. 20.

### Peptamen® HN

**1.** McClave SA et al. Journal of Parenteral and Enteral Nutrition. 1997;21:14-20. **2.** Tiengou LE et al. 2006;30(2):1-5. **3.** Fried MD et al. Journal of Pediatrics. 1992;120:569-72. **4.** Donald P et al. Nutrition Research. 1994;14:3-13. **5.** Bandini M et al. Minerva Anestesiologica 2011 77; Suppl 2 No. 10: 171. **6.** Polk DB et al, J Parent Enteral Nutr, 16: 499-504, 1992. **7.** Salomon SB et al, J Amer Dietetic Assoc. 98, 460-462, 1998. **8.** Shea JC et al. Pancreatology. 2003;3:36-40.

### Peptamen® AF

**1.** Singer, et al. Clinical Nutrition 33 (2014) 246-251. **2.** Singer et al. ESPEN guideline on clinical nutrition in the intensive care unit. In Press. Clinical Nutrition (2018) 1-32. **3.** Dickerson RN. Nutrients 2016;8(4):226. **4.** Jahan-Mihan A, et al. Nutrients 2011;3(5):doi:10.3390/nu3050574. **5.** Alexander DD, et al. World J Gastrointest Pharmacol Ther 2016;7(2):306-319. **6.** Liu MY, et al. World J Gastrointest Surg 2016;8(10):700-705. 20.

### Peptamen® Intense

**1.** Tiengou LE, Gloro R, Pouzoulet J, et al. JPEN J Parenter Enteral Nutr. 2006 Jan-Feb; 30(1):1-5. **2.** Ochoa J, et al. Hypocaloric high-protein enteral nutrition improves glucose management in critically ill patients. Clinical Nutrition Week, ASPEN 2017. **3.** Wieser J, et al. Use of a very high protein enteral nutrition formula assists in meeting the protein needs of patients receiving intravenous sedation with propofol. Clinical Nutrition Week, ASPEN 2017. **4.** Wieser J, et al. Availability of a very high protein enteral nutrition formula Leads to change in practice in nutrition prescription. Clinical Nutrition Week, ASPEN 2017.

### Novasource®

**1.** Homann et al JPEN 1994;18:486-490. **2.** Spapen et al Clin Nutr 2001;20:301-305. **3.** Volkert et al Clin Nutr 2006; 25:330-360. **4.** Rusldi et al Clin Nutr 2004; 23:1344-1352. **5.** Meier et al Clin Nutr 2004;1(suppl 2):73-80. **6.** Stavlin et al Nutrition 2003;19:549-552. **7.** Lochs et al Clin Nutr 2006;25:180-186.

## BESTILLING

Produktene kan kjøpes via apotek, bandagist eller leverandør av medisinsk forbruksmateriell. Grossister bestiller hos: Nestlé Sverige AB, Box 7173, 250 07 Helsingborg

**Bestilling:** [orders@no.nestle.com](mailto:orders@no.nestle.com)

**Spørsmål ang. bestilling:** [kundeservice@no.nestle.com](mailto:kundeservice@no.nestle.com)  
**Tlf. kundeservice:** 67 81 73 99

| PRODUKT                   | FORPAKNING  | BEST.NR. | VAREN.R. |
|---------------------------|-------------|----------|----------|
| Isosource® Standard       | 12 x 500 ml | 90 01 00 | 90 41 32 |
|                           | 9 x 1000 ml | 90 01 11 | 87 61 43 |
| Isosource® Standard Fibre | 12 x 500 ml | 90 01 01 | 92 30 68 |
|                           | 9 x 1000 ml | 90 01 12 | 95 31 97 |
| Isosource® Protein        | 12 x 500 ml | 90 01 02 | 91 51 59 |
| Isosource® Protein Fibre  | 12 x 500 ml | 90 01 03 | 93 75 88 |
| Isosource® Energy         | 12 x 500 ml | 90 01 04 | 81 73 10 |
|                           | 9 x 1000 ml | 90 01 13 | 85 16 54 |
| Isosource® Energy Fibre   | 12 x 500 ml | 90 01 05 | 89 95 56 |
|                           | 9 x 1000 ml | 69 10 91 | 84 45 65 |
| Isosource® Mix            | 12 x 500 ml | 90 01 08 | 90 64 69 |
|                           | 9 x 1000 ml | 90 01 14 | 86 46 97 |
| Peptamen® Neutral         | 12 x 500 ml | 90 01 55 | 85 44 65 |
| Peptamen® HN              | 12 x 500 ml | 90 04 29 | 82 84 20 |
| Peptamen® AF              | 12 x 500 ml | 90 01 93 | 80 91 93 |
| Peptamen® Intense         | 12 x 500 ml | 90 06 30 | 87 78 48 |
| Novasource® GI Control    | 12 x 500 ml | 90 01 07 | 83 98 98 |
| Novasource® GI Advance    | 12 x 500 ml | 90 04 38 | 90 95 18 |

NHS/Produktguide sondnærings voksen/1912 NO

For helsepersonell

Nestlé Health Science  
Postboks 683, Skøyen, 0214 Oslo  
tlf. 67817400  
[www.nestlehealthscience.no](http://www.nestlehealthscience.no)

