

Peptamen®

Sondenæring ved nedsatt gastrointestinal funksjon og malabsorpsjon

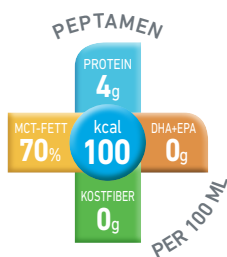
Peptamen er en veldokumentert sondenæring med en spesifikk sammensetning. Den er utviklet for imøtekomme spesielle behov hos pasienter med nedsatt gastrointestinal funksjon og malabsorpsjon^{1,2,3}.

BRUKSOMRÅDE

- Peptamen er spesielt egnet for pasienter med nedsatt gastrointestinal funksjon og malabsorpsjon. Den er også egnet for pasienter ved omfattende kirurgiske inngrep, kort tarm, pankreatitt og cystisk fibrose.
- Proteinkilden i Peptamen er 100% hydrolysert myseprotein. Dette for å bedre næringsopptaket, fremskynde tømming av magesekken og redusere risiko for reflux.
- Beriket med omega-3 fettsyrer for å hjelpe til å redusere inflammatoriske reaksjoner og derved redusere produksjonen av pro-inflammatoriske cytokiner
- 70% MCT fett, som er lett å fordøye og absorbere. Dette fører til en bedre toelranse og reduserer risikoen for fettmalabsorpsjon.
- Lav osmolaritet, 200 mOsm/l for en lav osmotisk belastning og en bedre GI toleranse.

HØY NÆRINGSTETTHET

Peptamen kan brukes som en eneste næringskilde ved dosering > 1500 ml/dag.



FORPAKNING

Peptamen leveres i 500ml SmartFlex forpakning. Forpakningen er lett og håndtere og kan kobles sammen med de enterale ernæringssett som finnes på markedet. Tom forpakning brettes enkelt sammen og gjenvinnes som plast.

OPPBEVARING OG HENGETID

Uåpnet forpakning oppbevares kjølt og tørt. Åpnet forpakning kan oppbevares lukket i kjøleskap i 24 timer. Hengetid i lukket system er 24 timer.

NÆRINGSVERDI (per 100 ml)

Energi	100 kcal
Fett	33 E %, 3,7 g fra MCT- og olje fra soyabønner
Karbohydrat	51 E %, 12,7 g fra maltodekstrin, maisstivelse og glukosesirup.
Protein	16 E %, 4 g fra hydrolysert myseprotein
Laktose	Lavt laktoseinnhold, < 0,05 g
Gluten	Glutenfri

1. McClave SA et al. Comparison of the safety of early enteral vs parenteral nutrition in mild acute pancreatitis. Journal of Parenteral and Enteral Nutrition. 1997;21:14-20. 2. Tiengou LE et al. Semi-Elemental Formula or Polymeric Formula: Is There a Better Choice for Enteral Nutrition in Acute Pancreatitis? Randomized Comparative Study Journal of Parenteral and Enteral Nutrition. 2006;30(2):1-5. 3. Fried MD et al. Decrease in gastric emptying time and episodes of regurgitation in children with spastic quadriplegia fed a whey based formula. Journal of Pediatrics. 1992;120:569-72

For helsepersonell



NestléHealthScience
NOURISHING PERSONAL HEALTH



INGREDIENSER

Vann, maltodekstrin, peptider fra hydrolysert* myseprotein (melk), middelslange triglyserider, maisstivelse, olje fra soyabønner, glukosesirup, **mineraler** (natriumfosfat, kalsiumsitrat, natriumklorid, magnesiumklorid, kaliumklorid, magnesiumoksid, jernsulfat, sinkulfat, mangansulfat, kobbersulfat, natriumfluorid, kaliumjodid, natriumselenat, kromklorid, natriummolybdat) emulgator (soyalecitin E471), fortykningsmiddel (E412), **vitaminer** (C, E, niacin, pantotensyre, B6, B1, betakaroten, A, B2, D, K, folsyre, biotin), surhetsregulerende middel (E525), kolinklorid, tuarin, L-karnitin.

* Anvænt enzym är non-Halal / Kosher

BESTILLINGER

Peptamen kan kjøpes via apotek, bandagist eller leverandør av medisinsk forbruksmateriell.

Grossister bestiller hos: Nestlé Sverige AB, Box 7173, 250 07 Helsingborg E-post: ordernhs@se.nestle.com
Telefon: +46 76 119 98 94, Fax: 46 8 531 846 07

SmartFlex-forpakning	Best.nr	Varenr.
12x500 ml	90 01 55	85 44 65

NÆRINGSVERDI (per 100 ml)

Energi	kcal	100	
	kJ	421	
Fett (33 E%)	g	3,7	
	- hvorav mettet fett	g	2,6
	- hvorav enumettet fett	g	0,22
	- hvorav flerumettet fett	g	0,50
	- MCT	g	2,6
	- Omega-3	g	0,06
Kvotene n6:n3		1:7,5	
Karbohydrat (51 E%)	g	12,7	
	- hvorav sukkerarter	g	0,48
	- hvorav laktose	g	<0,05
Kostfiber	g	0	
Protein (16 E%)	g	4,0	
Vitaminer			
Vitamin A	µg	119	
- hvorav Betakaroten	µg	20	
Vitamin D	µg	1,1	
Vitamin K	µg	6,6	
Vitamin C	mg	14	
Vitamin B ₁	mg	0,15	
Vitamin B ₂	mg	0,15	
Vitamin B ₆	mg	0,21	
Niacin	g/mg NE	0,67/2,2	
Folsyre	µg	28	
Vitamin B ₁₂	µg	0,25	
Pantotensyre	mg	0,65	
Biotin	µg	3,6	
Vitamin E	mg α-TE	1,5	
Mineraler			
Natrium	mg	74	
Klorid	mg	75	
Kalium	mg	115	
Kalsium	mg	50	
Fosfor	mg	50	
Magnesium	mg	20	
Jern	mg	1,1	
Sink	mg	1,0	
Kobber	mg	0,11	
Jod	µg	14	
Selen	µg	6,3	
Mangan	mg	0,23	
Krom	µg	5,0	
Molybden	µg	11	
Fluor	mg	0,09	
Øvrige næringsstoffer			
Kolin	mg	21	
Taurin	mg	9,5	
Karnitin	mg	9,1	
Osmolaritet	mOsm/l	200	
Osmolalitet	mOsm/kgH ₂ O	270	
Vanninnhold	g/100 ml	85,3	

